

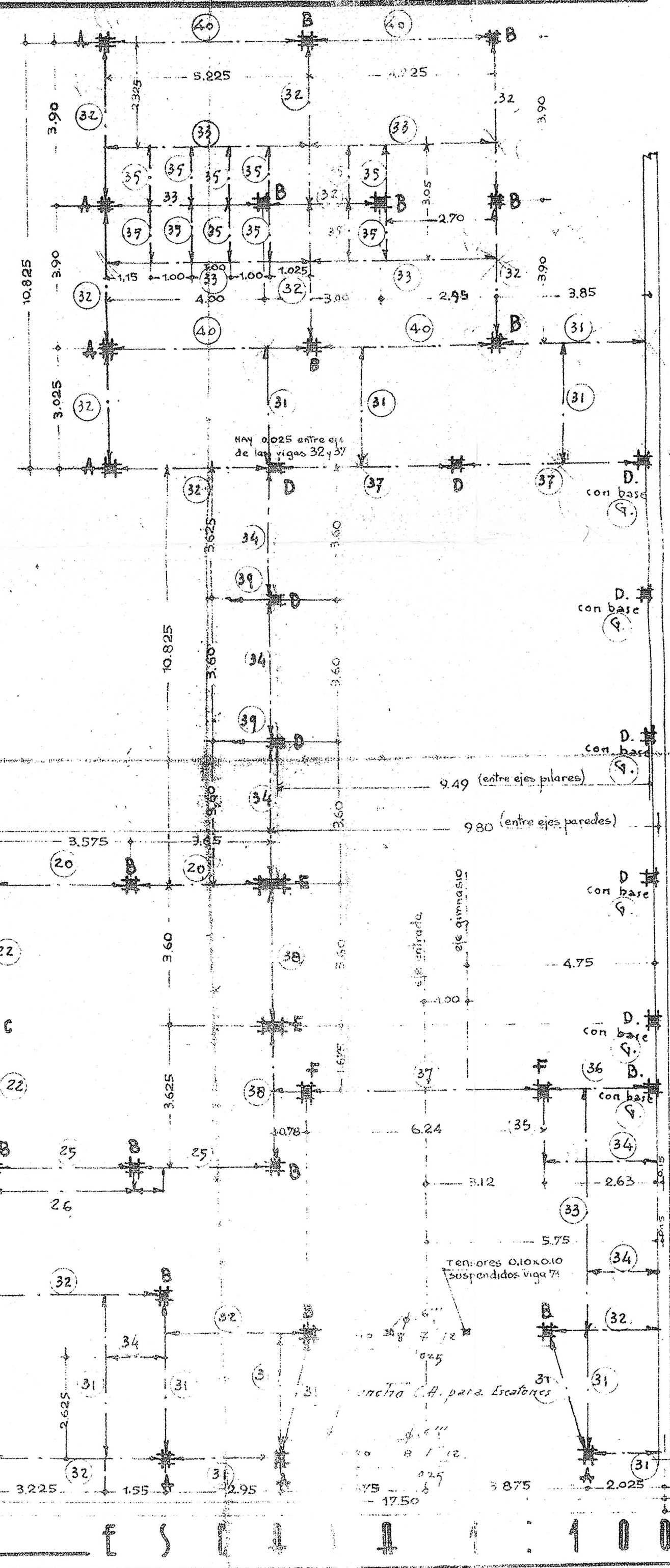
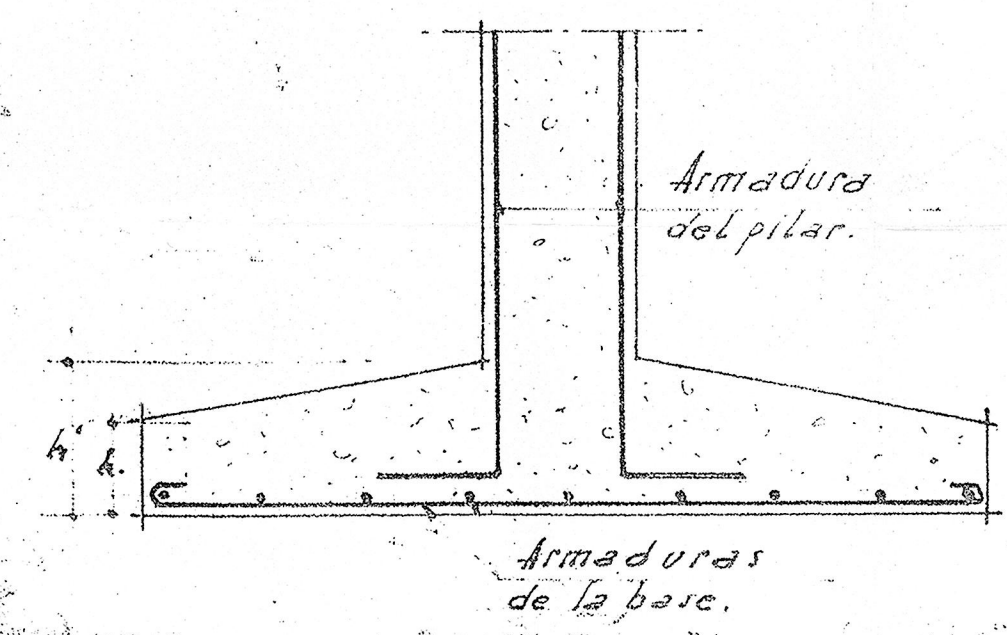
ESCUELAS N° 45 Y 95 BARRIO "LA COMERCIAL" MONTEVIDEO

A N° 2873

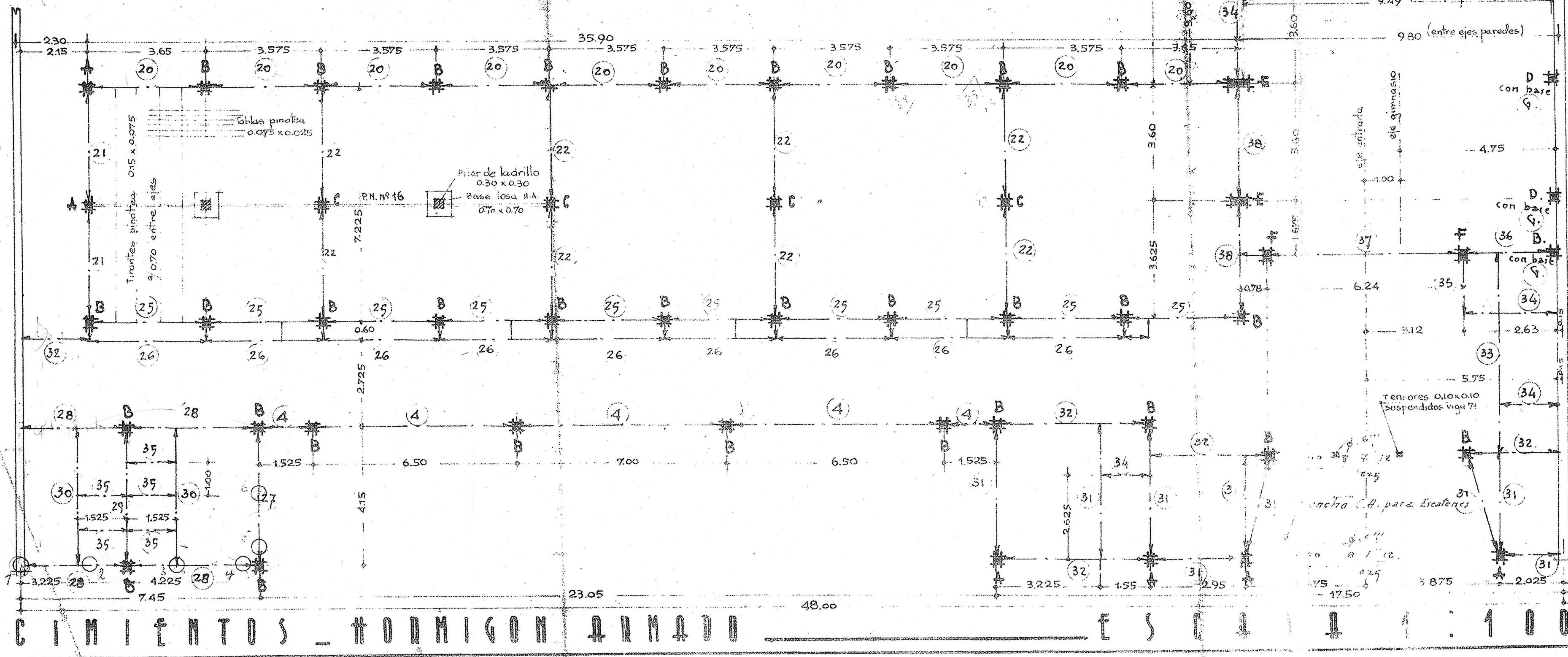
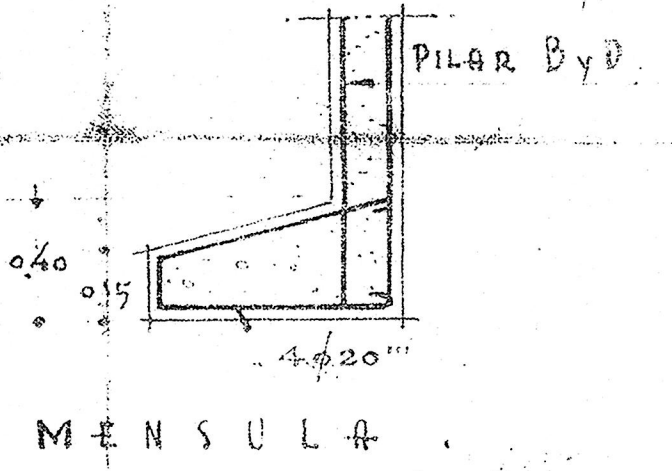
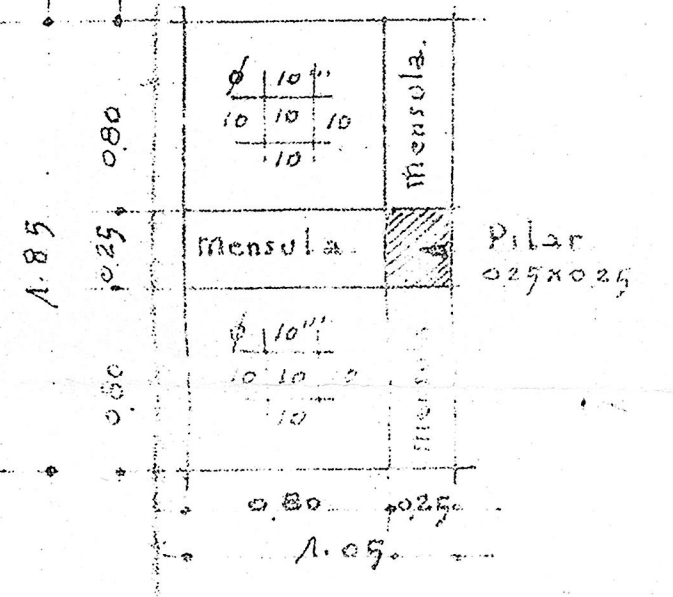
6

PILARES de FUNDACION							
Bases				Pilares			
Tipo	Superficie	h	h'	Armadura en los 2 sent.	Sección	Armadura	Estribos
A.	1.10 x 1.10	12	20	$\phi 10^c/10$	0.20 x 0.20	4 $\phi 15$	$\phi 6^c/18$
B.	1.40 x 1.40	12	25	$\phi 12^c/12$	0.25 x 0.25	4 $\phi 20$	$\phi 8^c/18$
C.	0.80 x 0.80	8	10	$\phi 10^c/15$	0.20 x 0.20	4 $\phi 13$	$\phi 6^c/20$
D.	1.10 x 1.10	10	20	$\phi 10^c/10$	0.25 x 0.25	4 $\phi 15$	$\phi 6^c/18$
E.	1.25 x 1.50	12	20	$\phi 12^c/12$	0.50 x 0.25	6 $\phi 15$	$\phi 8^c/20$
F.	1.10 x 1.30	12	20	$\phi 10^c/10$	0.40 x 0.20	6 $\phi 15$	$\phi 6^c/18$

DETALLE DE LAS BASES



BASES EN LA MEDIANERA



C I M I E N T O S - H O D M I G O N A R M A D O E S C A L A 1 0 0

A N° 2873

Escuelas N° 45 y 95 Barrio La Comercial
 Distrito N° 1 Montevideo
 Proyecto A. de Malherbe
 Dic. 1940 Construcción Social
 Diana de la